



VÝVOJ STAVU POVRCHU VOZOVEK SILNIC II. A III. TŘÍDY V ČR

PavEx[®] Consulting, s.r.o.

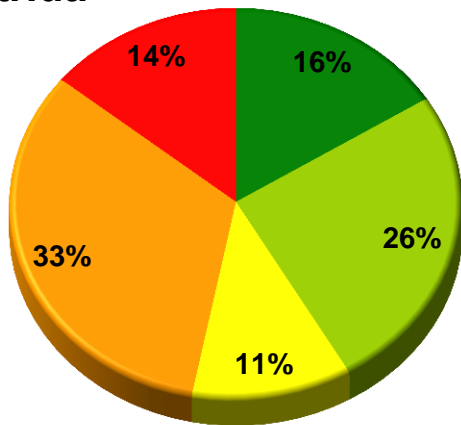
Srbská 53, 612 00 Brno

www.pavex.cz

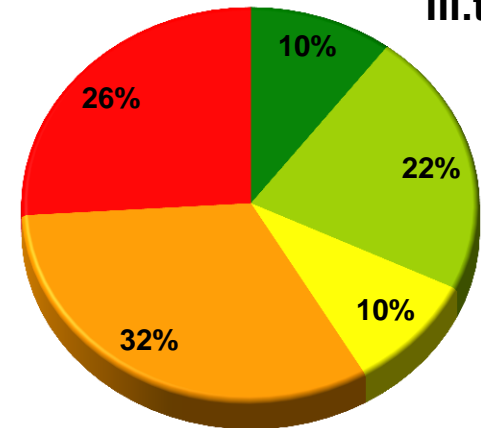
Stav povrchu vozovek silnic II.a III.tř. v roce 2010

(data zpracována v letech 2003-2010 z 8 krajů = 24 800 km)

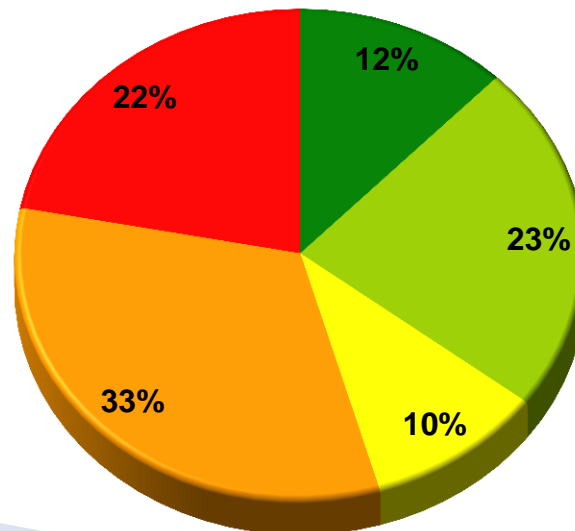
II.třída



III.třída

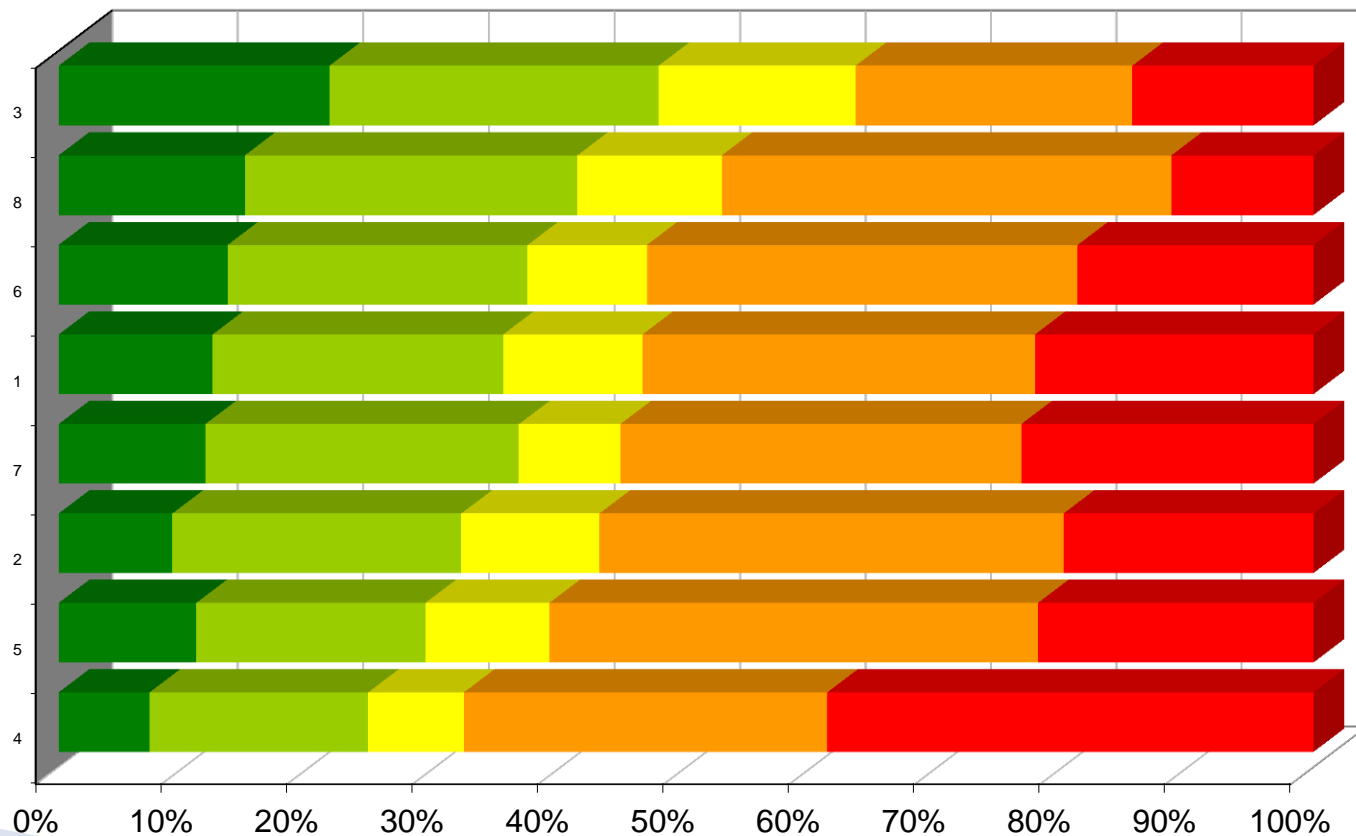


II.+III.třída



Stav povrchu vozovek dle krajů v roce 2010

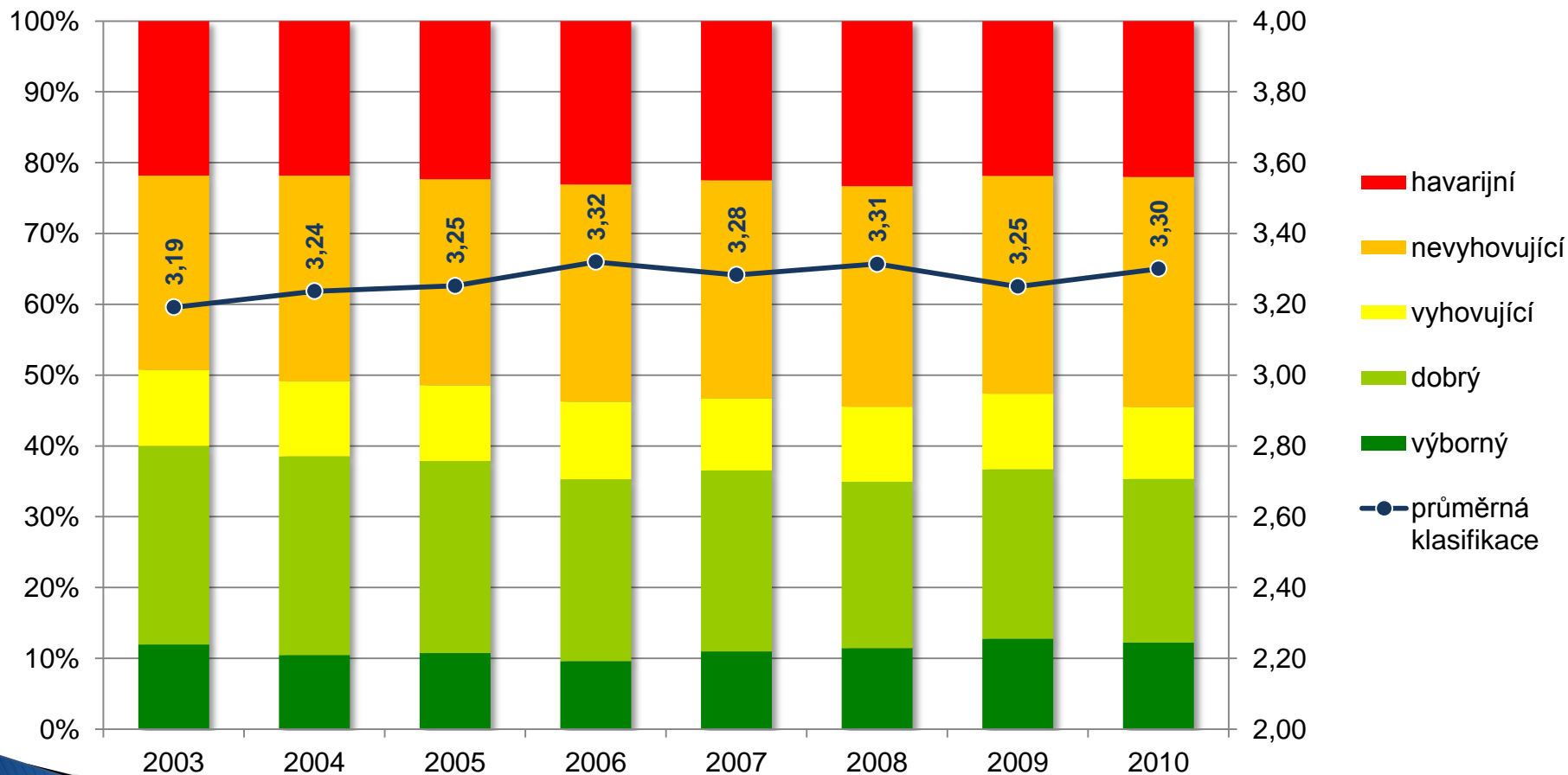
(data zpracována v letech 2003-2010 z 8 krajů = 24 800 km)



Názvy krajů jsou záměrně skryty, neboť nemáme souhlas k publikování těchto dat, graf tak slouží pouze k zobrazení rozdílů ve stavu mezi kraji.

Vývoj stavu povrchu vozovek

(data zpracována v letech 2003-2010 z 8 krajů = 24 800 km)



Vývoj stavu povrchu vozovek v jednotlivých kategoriích

(data zpracována v letech 2003-2010 z 8 krajů = 24 800 km)

